

Ubezpieczenie mieszkań i domów oraz OC w życiu prywatnym

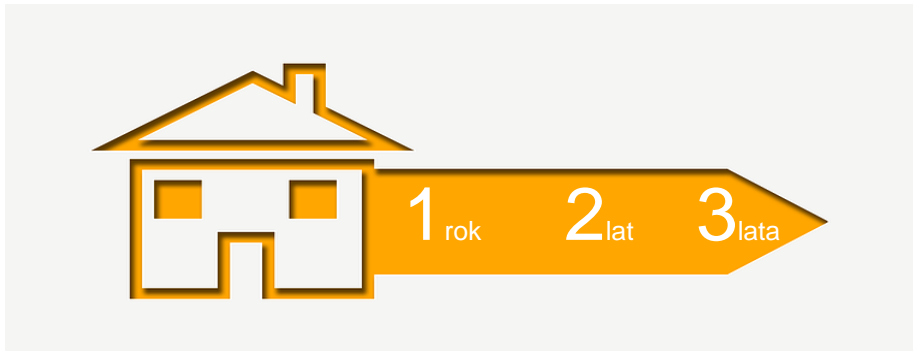
BENEFIA RODZINA III



Kto może zawrzeć umowę ?

- Osoby posiadające tytuł prawny mieszkania/domu mieszkalnego np. prawo własności, spółdzielcze prawo do lokalu (własnościowe lub lokatorskie), decyzję administracyjną, umowę najmu na terenie RP;
- Ubezpieczający niebędący właścicielem mieszkania lub domu mieszkalnego, może ubezpieczyć na swoją rzecz ruchomości domowe oraz elementy stałe;
- Kilku właścicieli mieszkania lub domu mieszkalnego – Ubezpieczonymi są wszyscy właściciele; polisa wydawana jest Ubezpieczającemu;

Na jaki okres można zawrzeć umowę ?

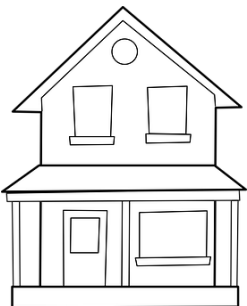


Płatność składki:

- jednorazowa
- roczna
- półroczna
- kwartalna

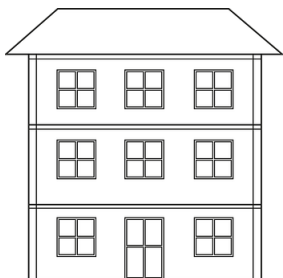
Przedmiot ubezpieczenia

warunek zawarcia umowy

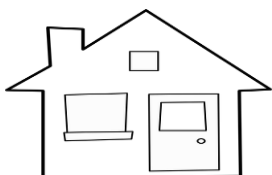


DOM MIESZKALNY wraz ze stałymi elementami

Garaż znajdujący się w bryle domu mieszkalnego bądź przylegający do domu zgodnie z projektem architektonicznym **jest uwzględniony w SU domu mieszkalnego**



MIESZKANIE wraz z pomieszczeniem gospodarczym, miejscem parkingowym oraz stałe elementy mieszkania i pomieszczenia gospodarczego



DOM LETNISKOWY ze stałymi elementami



ODPOWIEDZIALNOŚĆ CYWILNA w życiu prywatnym lub z tytułu posiadania mienia

Przedmiot ubezpieczenia

opcje dodatkowe



STAŁE ELEMENTY mieszkania i pomieszczenia gospodarczego lub domu mieszkalnego



BUDOWLE wraz z ich stałymi elementami



BUDYNKI wraz z ich stałymi elementami



RUCHOMOŚCI DOMOWE

Zewnętrzne elementy są integralną częścią domu / mieszkania i są ubezpieczone wraz z całą nieruchomością



NIE UBEZPIECZAMY:

domów, mieszkań, budynków, budowli:

- przeznaczonych do rozbiórki,
- nieposiadających wymaganych przepisami prawa odbiorów i przeglądów,
- pokrycie dachu wykonane jest z desek, gontu drewnianego, wióra, słomy lub trzciny (strzecha),
- znajdują się w trakcie budowy, przebudowy, montażu, modernizacji – jeżeli jest wymagane zgłoszenie do właściwego organu (wyjątek KL Ochrona w czasie budowy),
- w których wydzielony został lokal użytkowy do prowadzenia działalności gospodarczej o powierzchni całkowitej przekraczającej 50% powierzchni całkowitej budynku;
- kamienic oraz budynków wielorodzinnych z liczbą lokali mieszkalnych i / lub lokali użytkowych większą niż 4 (można ubezpieczyć pojedyncze mieszkanie bez części wspólnych).

Zakres ubezpieczenia



Ubezpieczenie mienia od ognia i innych zdarzeń losowych albo do wszystkich ryzyk (ALL RISK)



Ubezpieczenie mienia od kradzieży z włamaniem i rozboju



Ubezpieczenie Odpowiedzialności Cywilnej w życiu prywatnym lub z tytułu posiadania mienia



Ubezpieczenie Następstw Nieszczęśliwych Wypadków



Ubezpieczenie Home Assistance



Klauzule dodatkowe (7)

Ubezpieczenie mienia od ognia i
innych zdarzeń losowych
lub
od wszystkich ryzyk (**ALL RISK**)

Ubezpieczenie mienia od ognia i innych zdarzeń losowych lub od wszystkich ryzyk ALL RISK

PRZEDMIOT UBEZPIECZENIA



Mieszkanie, pomieszczenie gospodarcze wraz ze stałymi elementami oraz miejscem parkingowym,



Dom mieszkalny/budowle/budynki gospodarcze wraz ze stałymi elementami



Stale elementy mieszkania i pomieszczenia gospodarczego



Ruchomości domowe znajdujące się w: mieszkaniu/domu, pomieszczeniu gospodarczym, budynkach gospodarczych, budowlach, na balkonach, tarasach lub loggiach.

MIENIE RUCHOME

ZWIERZĘTA

MIENIE RUCHOME znajdujące się w mieszkaniu/domu czasowo użyte przez organizację sportową/społeczną/wypożyczalnię (potwierdzony fakt użyczenia)

SZKODY w rzeczach osobistych gości w mieszkaniu lub domu

NIE UBEZPIECZAMY Domów/mieszkań/budowli/budynków:

- Przeznaczonych do rozbiórki
- W trakcie budowy/przebudowy/modernizacji (*MOŻLIWE UBEZPIECZENIE TYLKO Z KLAUZULĄ NR 5-Ochrona w czasie budowy*).
- Letniskowych (*MOŻLIWE UBEZPIECZENIE TYLKO Z KLAUZULĄ NR 6-Domy letniskowe*)
- Budynków wchodzących w skład gospodarstwa rolnego (z wyjątkiem *DOMU MIESZKALNEGO*)
- Domów mieszkalnych, których pokrycie dachu jest palne (deski, gont drewniany wióry, słoma, trzcina (strzecha)).



Ubezpieczenie mienia od ognia i innych zdarzeń losowych

prowadzenie działalności gospodarczej w miejscu ubezpieczenia



Zwyżka z tytułu prowadzenia działalności gospodarczej w mieszkaniu, domu mieszkalnym lub budynku gospodarczym usytuowanym na tej samej posesji co dom mieszkalny.



Wysokość zwyżki uzależniona jest od rodzaju prowadzonej działalności.

NIE UBEZPIECZAMY:

- domów mieszkalnych, w których lokal użytkowy przeznaczony do prowadzenia działalności gospodarczej przekracza 50% powierzchni całkowitej budynku.



Ubezpieczenie od wszystkich ryzyk ALL RISK

prowadzenie działalności gospodarczej w miejscu ubezpieczenia



ALL RISK a działalność gospodarcza: przedmiotem ubezpieczenia **nie może być** mienie ruchome oraz obiekty budowlane w całości lub w części wykorzystywane do prowadzenia działalności gospodarczej polegającej na:

- prowadzeniu warsztatów samochodowych, lakierniczych, spawalniczych, stolarskich, tapicerskich;
- handlu, magazynowaniu lub produkcji z wykorzystaniem drewna, gumy, tworzyw sztucznych, środków chemicznych (w tym stearyny lub parafiny);
- prowadzeniu hurtowni alkoholi lub papierosów;
- handlu lub produkcji wyrobów z metali i kamieni szlachetnych, szlachetnych substancji organicznych oraz wyrobów z tych metali, kamieni szlachetnych, szlachetnych substancji organicznych bądź ze stopów tych metali;
- prowadzeniu lombardów lub kantorów wymiany walut.

NIE UBEZPIECZAMY:

- domów mieszkalnych, w których lokal użytkowy przeznaczony do prowadzenia działalności gospodarczej przekracza 50% powierzchni całkowitej budynku.



Ubezpieczenie mienia od ognia i innych zdarzeń losowych



Ustalenie Sumy ubezpieczenia:

	Sumy ubezpieczenia*	
Domy mieszkalne/budowle/budynki gospodarcze/stałe elementy domu mieszkalnego	mienie do 65 lat	wartość odtworzeniowa
	powyżej 65 lat	wartość rzeczywista (o ile nie umówiono się inaczej)
mieszkania/pomieszczenia gospodarcze/stałe elementy mieszkań lub pomieszczeń gospodarczych/ruchomości domowe	wartość odtworzeniowa	
mieszkanie/dom mieszkalny lub mieszkanie/dom mieszkalny ze stałymi elementami/budynki, budowle, pomieszczenia gospodarcze	sumy stałe	
ruchomości domowe	na pierwsze ryzyko	

Po remoncie nieruchomości istnieje możliwość ubezpieczenie wg. **wartości odtworzeniowej** - z uwzględnieniem dotychczasowych wymiarów, materiałów, technologii, konstrukcji oraz standardu wykończenia.

*) *Wartość odtworzeniowa (nowa)* - wartość odpowiadająca kosztom przywrócenia mienia do stanu nowego, lecz nieulepszono;

Wartość rzeczywista – wartość odtworzeniowa (nowa) pomniejszona o stopień zużycia technicznego;

Ubezpieczenie na sumy stałe - suma odpowiadająca całkowitej wartości posiadanego mienia

Ubezpieczenie na pierwsze ryzyko – suma odpowiadająca prawdopodobnej maksymalnej szkodzie, jaka może powstać na skutek jednego zdarzenia objętego zakresem ubezpieczenia;

REMONT co

najmniej wymiana: pokrycia dachu, stolarki okiennej oraz instalacji: elektrycznej, centralnego ogrzewania, wodnokanalizacyjnej

Ubezpieczenie Home Assistance

PRZEDMIOT
UBEZPIECZENIA



Organizacja lub organizacja i pokrycie albo zwrot kosztów świadczeń Assistance na terytorium Rzeczypospolitej Polskiej w miejscu ubezpieczenia wskazanym w polisie.

ZAKRES
UBEZPIECZENIA

Zakres odpowiedzialności TU obejmuje łącznie:



koszt dojazdu do miejsca ubezpieczenia oraz koszt robocizny specjalisty,



koszt dojazdu do miejsca ubezpieczenia oraz koszt wizyty lekarza.

Limit na zdarzenie powstałe w rocznym okresie obowiązywania umowy w ramach okresu ubezpieczenia (organizacja lub organizacja i pokrycie kosztu)

Pomoc specjalisty	dojazd oraz robocizna specjalisty (np. hydraulika, elektryka, dekarza, ślusarza, szklarza, stolarza) w zakresie niezbędnym do przywrócenia prawidłowego funkcjonowania uszkodzonego przedmiotu ubezpieczenia	600 zł 5 wizyt w roku
Interwencja ślusarza	dojazd oraz robocizna ślusarza, w przypadku zatrzaśnięcia drzwi wejściowych do mieszkania lub domu mieszkalnego bądź utraty kluczy do drzwi wejściowych	400 zł 2 razy w roku
Dozór mienia	dozór mienia przez profesjonalną firmę ochroniarską w przypadku zajścia zdarzenia objętego ochroną w miejscu ubezpieczenia	96 h nie więcej niż 1000 zł
Przewóz/przechowywanie mienia	z miejsca ubezpieczenia do najbliższego miejsca ubezpieczenia przechowalni/ przechowywanie w przypadku gdy wskutek zdarzenia objętego ochroną mieszkanie lub dom mieszkalny nie nadaje się do zamieszkiwania	700 zł
Wizyta lekarza	dojazd i wizyta lekarza w miejscu ubezpieczenia	300 zł/każda wizyta/ 2 wizyty na Ubezpieczonego

Ubezpieczenie mienia od kradzieży z włamaniem i rozboju

Ubezpieczenie mienia od kradzieży z włamaniem i rozboju

PRZEDMIOT UBEZPIECZENIA



Stałe elementy mieszkania, domu mieszkalnego, budowli, budynków lub pomieszczeń gospodarczych,



Ruchomości domowe znajdujące się w miejscu ubezpieczenia,



Ruchomości domowe poza miejscem ubezpieczenia:

- od rozboju
- od kradzieży z włamaniem do pojazdu (telefony komórkowe, laptopy, tablety, e-booki, przenośne odtwarzacze muzyki, aparaty fotograficzne, kamery)

ZAKRES UBEZPIECZENIA

Kradzież z włamaniem

Rozbój

Wandalizm

Lustracja miejsc ubezpieczenia:

Oględziny miejsca ubezpieczenia są obowiązkowe jeżeli:

- suma ubezpieczenia domu mieszkalnego wraz ze stałymi elementami od ognia i innych zdarzeń losowych przekracza 3.000.000 zł
- suma ubezpieczenia ruchomości domowych oraz stałych elementów mieszkania lub domu mieszkalnego albo ruchomości domowych od kradzieży z włamaniem i rozboju przekracza 200.000 zł
- przedmiotem ubezpieczenia jest dom mieszkalny wybudowany przed 1945 rokiem
- dom letniskowy, którego wartość przekracza 200.000 zł

Oględzin nie przeprowadza się w przypadku bezszkodowej, nieprzerwanej kontynuacji umowy ubezpieczenia w Towarzystwie

Ubezpieczenie Odpowiedzialności Cywilnej w życiu prywatnym lub z tytułu posiadania mienia

Szkody rzeczowe i osobowe wyrządzone przez Ubezpieczonego w związku z wykonywaniem czynności życia prywatnego, w tym:

- posiadaniem lub użytkowaniem nieruchomości wskazanych w polisie jako miejsce ubezpieczenia,
- wykonywaniem prac w gospodarstwie domowym,
- używaniem roweru, hulajnogi, hulajnogi elektrycznej, segwaya, wózka inwalidzkiego, wózka dziecięcego,
- krótkotrwałym wynajmem, przez Ubezpieczonego będącego najemcą, domów, mieszkań lub pokoi gościnnych na pobyt wakacyjny do 45 dni,
- posiadaniem zwierząt domowych w tym też psów uznawanych przepisami za agresywne,
- posiadaniem pasieki (do 4 uli),
- posiadaniem konia rekreacyjnego,
- uprawianiem wszelkiego rodzaju sportów,
- posiadaniem i używaniem jednostek pływających napędzanych siłą mięśni, skuterów wodnych, łodzi motorowych lub jachtów o długości do 12 m;

Ochrona ubezpieczeniowa obejmuje:

- szkody będące następstwem zdarzeń powstałych w okresie ubezpieczenia na całym świecie, z zastrzeżeniem, że ochrona ubezpieczeniowa za szkody powstałe w związku z posiadaniem nieruchomości jest ograniczona wyłącznie do terytorium Rzeczypospolitej Polskiej,
- poniesione przez Ubezpieczonego koszty ochrony prawnej w związku z roszczeniami kierowanymi w stosunku do niego przez osoby trzecie z tytułu szkód objętych ochroną w ramach ubezpieczenia OC w życiu prywatnym; koszty ochrony prawnej zwracane są na podstawie oryginałów rachunków do wysokości 20.000 zł ponad sumę gwarancyjną określoną w polisie;

Ubezpieczenie Odpowiedzialności Cywilnej - rozszerzenia



Szkody wyrządzone przez Ubezpieczonego w mieniu należącym do najemców (lokatorów),



Szkody wyrządzone osobom trzecim przez najemców (lokatorów) w związku z użytkowaniem mieszkania, domu mieszkalnego, pomieszczenia gospodarczego, budynku gospodarczego, budowli na podstawie umowy najmu,



OC Najemcy - szkody wyrządzone w mieniu osób trzecich, które znalazło się w posiadaniu Ubezpieczonego na podstawie umowy najmu



Szkody powstałe w związku z użytkowaniem modeli latających i dronów o masie startowej do 25 kg a także lotni, motolotni, paralotni, balonów, spadochronów oraz latawców,



Szkody powstałe w związku z posiadaniem gospodarstwa agroturystycznego (Klauzula nr 7),



Szkody wyrządzone w mieniu służbowym (Klauzula nr 8).

Ubezpieczenie Następstw Nieszczęśliwych Wypadków

Ubezpieczenie obejmuje następstwa nieszczęśliwych wypadków, powstałe:

- podczas wykonywania pracy zawodowej,
- uczestniczenia w zajęciach w szkole lub zajęciach organizowanych przez szkołę,
- w drodze z domu do pracy (szkoły) lub z pracy (szkoły) do domu,
- w życiu prywatnym, w tym podczas amatorskiego uprawiania sportu w ramach rekreacji lub rehabilitacji.

Zakres ubezpieczenia obejmuje:

- świadczenie z tytułu trwałego uszczerbku na zdrowiu powstałego wskutek nieszczęśliwego wypadku;
- świadczenie z tytułu śmierci Ubezpieczonego powstałej wskutek nieszczęśliwego wypadku.



Po opłaceniu dodatkowej składki, zakres ubezpieczenia może zostać rozszerzony o następstwa zawału serca i udaru mózgu pod warunkiem, że:

- u Ubezpieczonego nie zdiagnozowano choroby przewlekłej, która zgodnie z aktualną wiedzą medyczną zwiększa ryzyko wystąpienia zawału serca lub udaru mózgu;
- u Ubezpieczonego nie zdiagnozowano choroby serca lub układu krążenia;
- Ubezpieczony nie przekroczył 60 roku życia.

Ubezpieczenie NIE OBEJMUJE: m.in. zdarzeń powstałych w następstwie uprawiania:

- 1) sportu, jeśli Ubezpieczony z tego tytułu otrzymuje wynagrodzenie, stypendium, dietę, nagrody pieniężne,
- 2) sportów ekstremalnych.

Klauzule dodatkowe

KLAUZULA nr 1 - Ubezpieczenie szyb i innych przedmiotów od stłuczenia lub pęknięcia

PRZEDMIOT
UBEZPIECZENIA

Nieuszkodzone mienie należące do Ubezpieczonego - objęte ochroną ubezpieczeniową od szkód powstałych na skutek i stłuczenia lub pęknięcia:

ZAKRES
UBEZPIECZENIA

- koszty związane z wymianą lub naprawą ubezpieczonych przedmiotów w następstwie ich stłuczenia lub pęknięcia;
- koszty ratowania przedmiotu ubezpieczenia oraz zapobieżenia szkodzie lub zmniejszenia jej rozmiarów;
- koszty usunięcia pozostałości po szkodzie w wysokości do 5% wartości szkody z tytułu uszkodzenia lub zniszczenia przedmiotu ubezpieczenia ponad sumę ubezpieczenia.

SUMA
UBEZPIECZENIA:
1000 – 10.000 zł

KONSUMPCJA
SUMY
UBEZPIECZENIA

UDZIAŁ WŁASNY W
SZKODZIE: 100 zł

WYŁĄCZENIA: szkody powstałe w/polegających na ścieraniu, poplamieniu, zmianie barwy, starciu (zmatowieniu), zarysowaniu, zadrapaniu, wyszczerbieniu; powstałe podczas transportu, montażu lub demontażu; komputerach, drukarkach, monitorach, sprzęt elektroniczny domowego użytku; instrumentach muzycznych i konsolach do gier; dziełach sztuki, biżuterii, broni i optyce; zegarach, zegarkach, okularach optycznych i przeciwsłonecznych; naczyniach;

Zakres ubezpieczenia

KLAUZELE DODATKOWE

	Mienie od ognia i innych zdarzeń losowych	ALL RISK	OC
KLAUZULA nr 1 - Ubezpieczenie szyb i innych przedmiotów od stłuczenia lub pęknięcia	+	-	
KLAUZULA nr 2 - Ubezpieczenie sprzętu elektronicznego od wszystkich ryzyk	+	-	
KLAUZULA nr 3 - Ubezpieczenie mienia firmowego	+	+	
KLAUZULA nr 4 - JOKER	+	+	
KLAUZULA nr 5 - Ochrona w czasie budowy	+	-	
KLAUZULA nr 6 - Domy letniskowe	samodzielnie		
KLAUZULA nr 7 - Ubezpieczenie agroturystyczne			+
KLAUZULA nr 8 - Mienie służbowe			+

Klauzula nr 6 – Domy letniskowe

DOM LETNISKOWY - każdy obiekt budowlany wybudowany jako rekreacyjny, bez względu na jego lokalizację oraz rodzaj działki

PRZEDMIOT UBEZPIECZENIA



Dom letniskowy wraz ze stałymi elementami;



Budowle lub budynki gospodarcze (wraz z ich stałymi elementami) znajdujące się na tej samej nieruchomości co ubezpieczony dom letniskowy;



Następujące ruchomości domowe:

- meble, urządzenia domowe i zapasy gospodarstwa domowego, odzież i inne przedmioty osobistego użytku,
- sprzęt elektroniczny, audiowizualny, muzyczny, fotograficzny, telefony komórkowe (*znajdujące się w części mieszkalnej domu*),
- odzież ze skór naturalnych lub futer (*znajdujące się w części mieszkalnej domu*),
- sprzęt sportowy, turystyczny i rehabilitacyjny,
- narzędzia gospodarcze i urządzenia do uprawy działki,
- zwierzęta domowe,

ZAKRES
UBEZPIECZENIA



Szkody powstałe wskutek działania:

- ognia i innych zdarzeń losowych, aktów terroru, przepięcia, wandalizmu, kradzieży z włamaniem i rozboju
- wszystkie szkody spowodowane działaniem ognia i innych zdarzeń losowych; dotyczy to również np. upadku drzew bądź ich części czy obiektów budowlanych na przedmiot ubezpieczenia.

UDZIAŁ WŁASNY w szkodzie : 300 zł.

SU ustalana według wartości rzeczywistej.
Limity odpowiedzialności- tabela s. 29 - 30 OWU



Likwidacja szkód

Home Assistance
+48 22 295 82 01

Centrum Alarmowe (Infolinia)
+ 48 22 501 61 00

Powstanie szkody – wytyczne działania



użycie dostępnych środków w celu ratowania ubezpieczonego mienia oraz zmniejszenia rozmiarów szkody



niedokonywanie, ani niedopuszczenie do dokonywania żadnych zmian w uszkodzonym mieniu przed przeprowadzeniem oględzin przez przedstawiciela Towarzystwa.



niezwłoczne powiadomienie Towarzystwa o powstałym zdarzeniu



uzyskanie i zbieranie faktur, rachunków w procesie likwidacji szkody

dotatkowo w przypadku:

przepięcia: (w małych szkodach) Klient powinien przekazać sprzęt do serwisu z prośbą o opinię dot. przyczyny, zakresu uszkodzeń i kosztów naprawy, w większych szkodach o sposobie postępowania będzie decydował likwidator

uszkodzenia szyb: należy wykonać dokumentację zdjęciową,

szkody kradzieżowe: należy zgłosić na policję, zabezpieczyć mienie przed dalszymi szkodami, przygotować rachunek strat potwierdzony fakturami zakupu